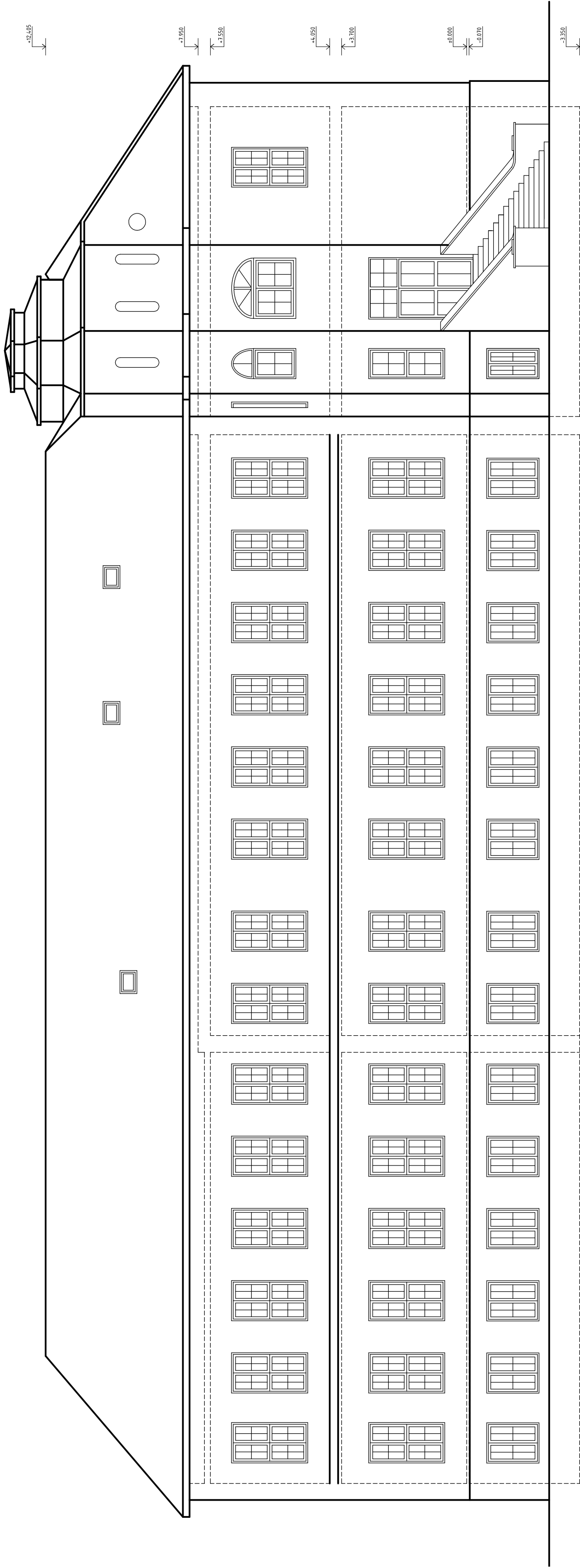
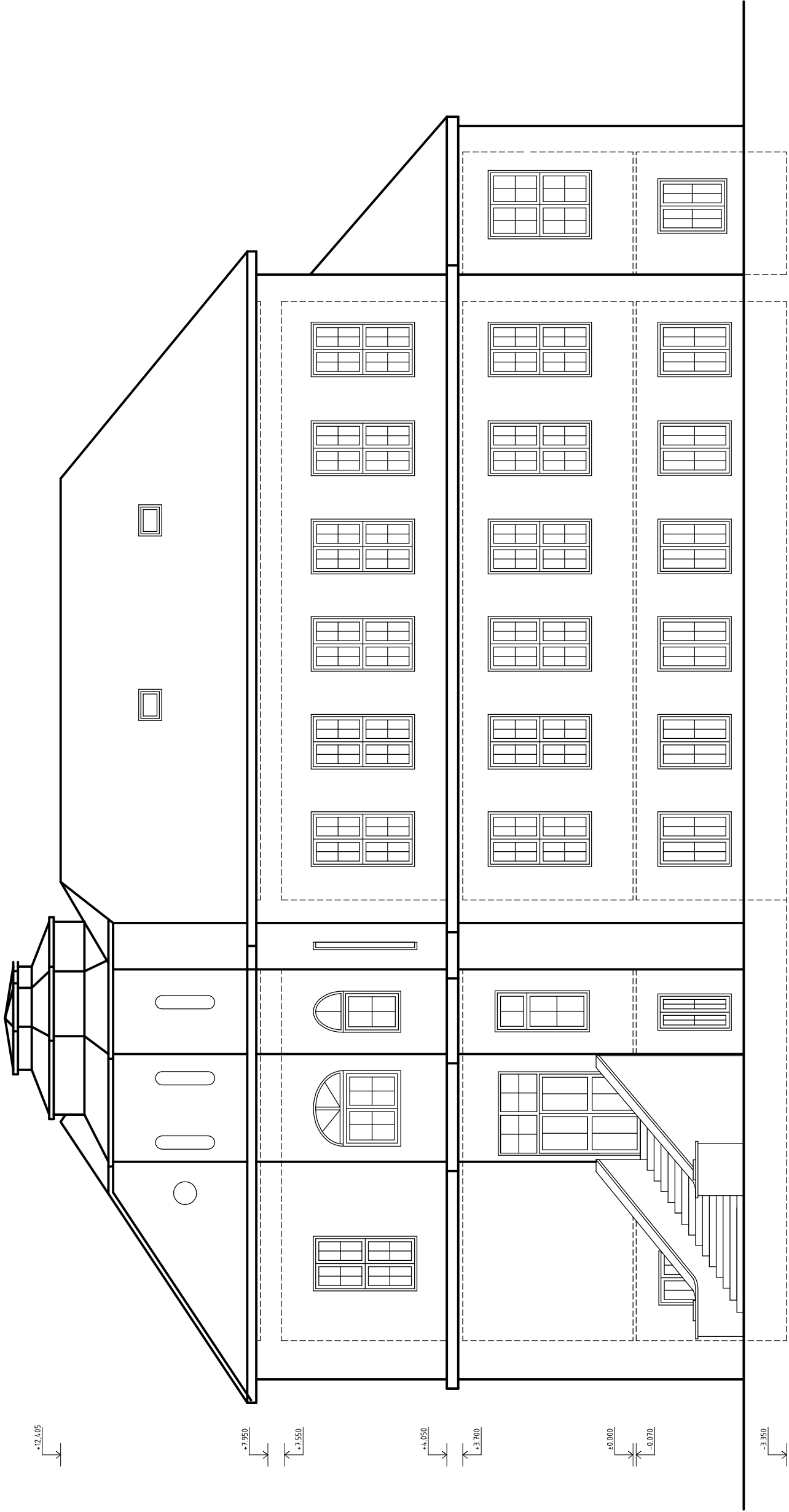


JIŽNÍ POHLED



VÝCHODNÍ POHLED



±0,000 = VÝŠKA PODLAHY 1NP V MÍSTĚ HLAVNÍHO VSTUPU

Autor návrhu stavby: kolektiv a.123, s.r.o.		HL inženýr. projekt: Ing. D. Suchánek		Odpovědný projektant: Ing. M. Klempíř		Vyracoval: Ing. M. Klempíř	
Investor: Gymnázium Židlochovice, P.O.		Místo stavby: Tyršova 400, 667 01 Židlochovice		Stupeň dokumentace: DPVDS		Část objektu: ZAMĚŘENÍ STÁVAJÍCÍHO STAVU	
Formát: ZxA4		Datum: 03/2018		Číslo zakázky: a.1802		Měřítko: 1:100	
Název SO:		REKONSTRUKCE SOCIÁLNÍHO ZÁŘÍZENÍ A PODLAHY NA CHODBÁCH V BUDOVĚ GYMNAZIA ŽIDLOCHOVICE		Stavební objekt:		D.11 Architektonicko stavební řešení	
Číslo výkresu: 07		ZAMĚŘENÍ STÁVAJÍCÍHO STAVU OBJEKTU - POHLED JIŽNÍ, POHLED VÝCHODNÍ		č. paré:			